



HXGE 系列工业通信网关

配置插件-监听式快速使用指南

北京宏达信诺科技有限公司

<http://www.hodacigna.com>



声明

本手册属于北京宏达信诺科技有限公司（以下简称本公司）及授权许可者版权所有，保留一切权利，未经本公司书面许可，任何单位和个人不得擅自摘抄、复制本书内容的部分或全部。

由于产品版本升级或其他原因，本手册内容有可能变更，本公司保留在没有任何通知或者提示的情况下对本手册的内容进行修改的权利。本手册仅作为使用指导，本公司尽全力在本手册中提供准确的信息，但是本公司并不确保手册内容完全没有错误，本手册中的所有陈述、信息和建议也不构成任何明示或暗示的担保。

网址：<http://www.hodacigna.com>



目录

声明	2
目录	3
第 1 章 插件概述.....	4
第 2 章 插件使用详解.....	4
第 3 章 配置数据标签.....	7

第1章 插件概述

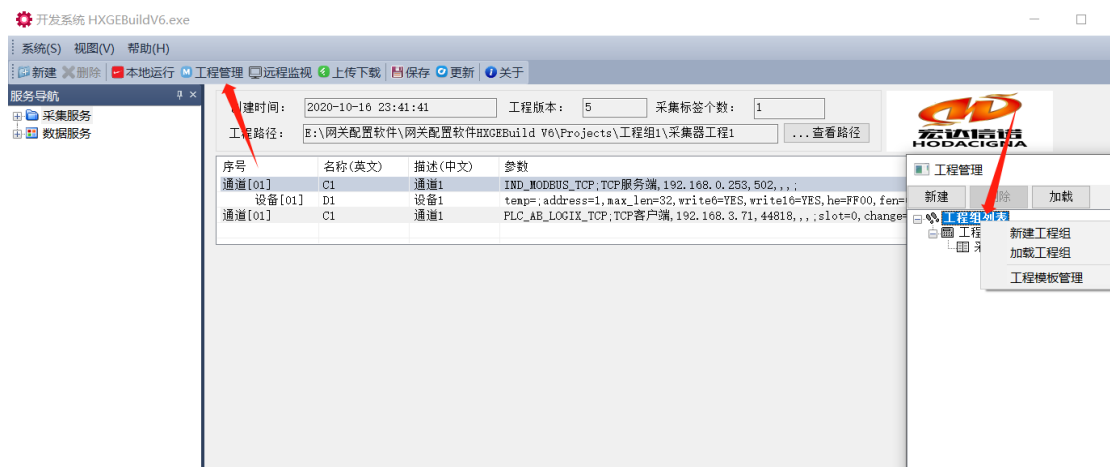
本驱动程序专为配合监听插件而设计，能够从实时捕获的通信报文中精准抓取并提取出有用的数据信息。它广泛适用于多种链路类型，包括基于网络的 TCP、UDP 协议链路，以及工业控制领域常见的串口链路。通过灵活的过滤与解析机制，该驱动可有效降低数据冗余，帮助用户快速定位关键字段，提升协议分析、故障排查与数据监控的效率。无论是在以太网环境、无线通信场景还是串口设备调试中，本驱动都能稳定运行，为上层应用提供高质量、低延迟的数据采集服务。

第2章 插件使用详解

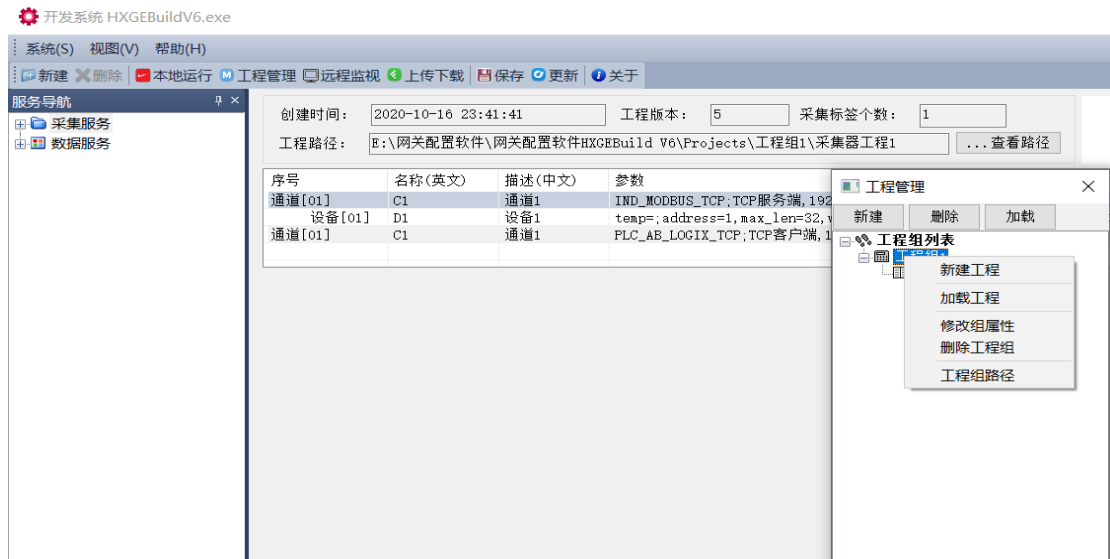
软件使用整体思路：打开软件，首先要在菜单栏找到工程管理，创建工程，在对应的工程目录下进行所有的操作，简要步骤为：创建工程->创建采集通道->创建设备->创建并配置采集标签点->创建转发通道并配置转发参数和标签->下载程序至网关->查看网关数据运行情况。下面请看详细图文操作步骤：

1. 创建工程。

a). 在菜单栏点击工程管理按钮，弹出工程管理悬浮框，新建工程组，如下图：

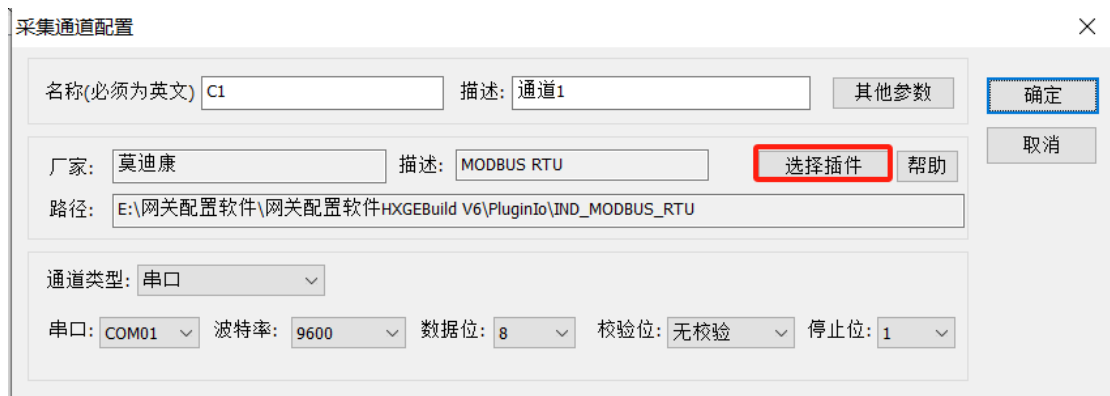
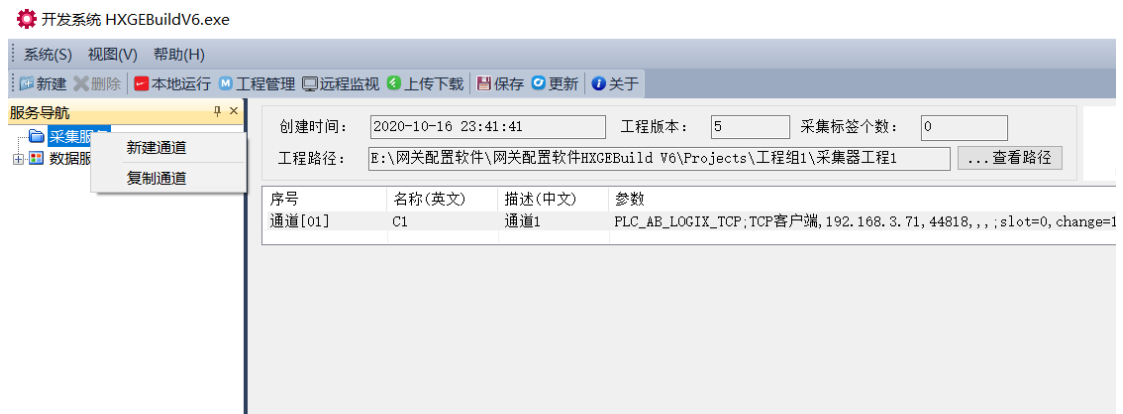


b). 右击工程组名称新建工程，可自定义工程名称和描述，如下图：

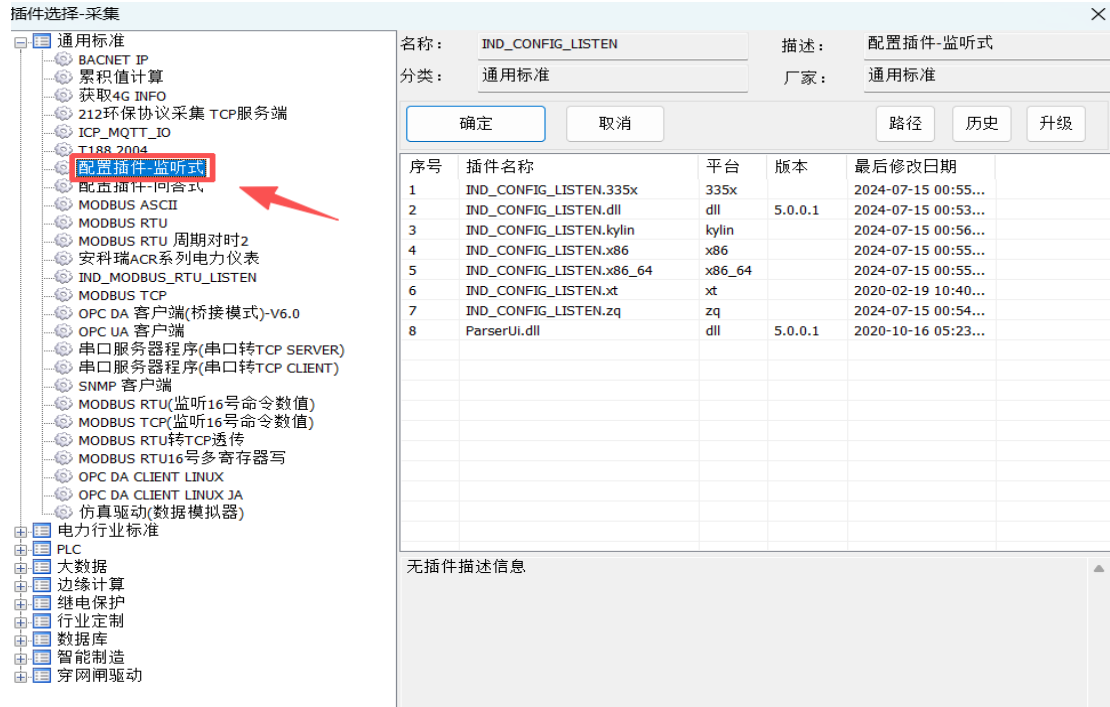


2. 创建通道。

a). 在采集服务右击新建通道，选择插件，如下图：



b). 在通用标准目录下选择“配置插件-监听式”，点击确定，如下图：



c). 可选TCP、UDP、串口，根据实际接入设备接口类型选择即可。



d) 设备参数

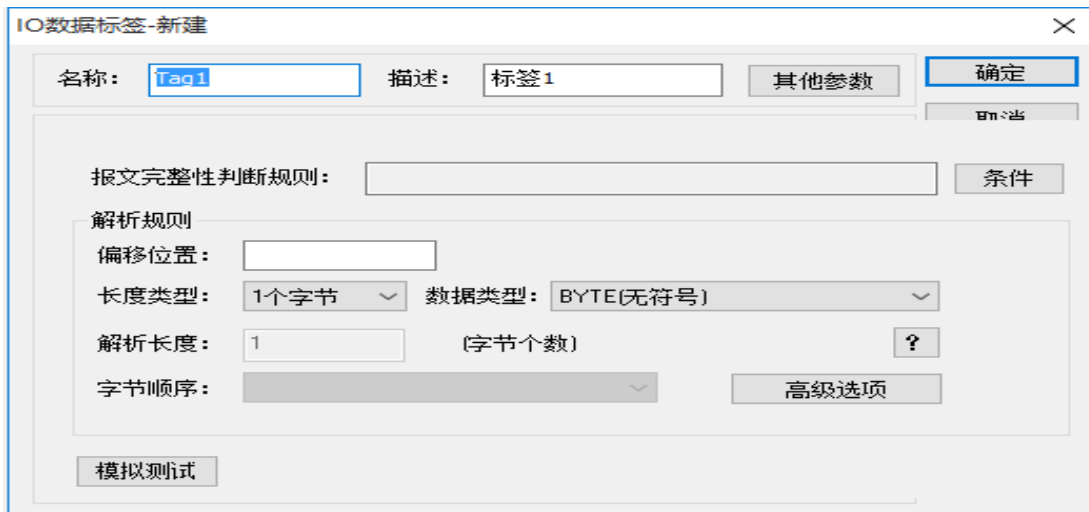


接收缓冲最大长度：指定接收缓冲区能够容纳的最大字节数。当累计接收的数据超过该阈值时，系统将依据下一条规则自动丢弃超出部分的冗余数据，以保障缓冲区的正常运行。

删除前需要保留的字节数：当缓冲区中尚未解析的残留数据累积至设定的“接收缓冲最大长度”时，系统需启动数据清理机制。该参数定义了清理过程中必须强制保留的数据长度。这些保留字节中可能包含尚未完成解析、且需要完整提取的有效数据帧，因此不可被删除。

第3章 配置数据标签

a) 配置对话框



IO数据标签-新建

名称: 描述: 其他参数

报文完整性判断规则:

解析规则

偏移位置:

长度类型: 数据类型:

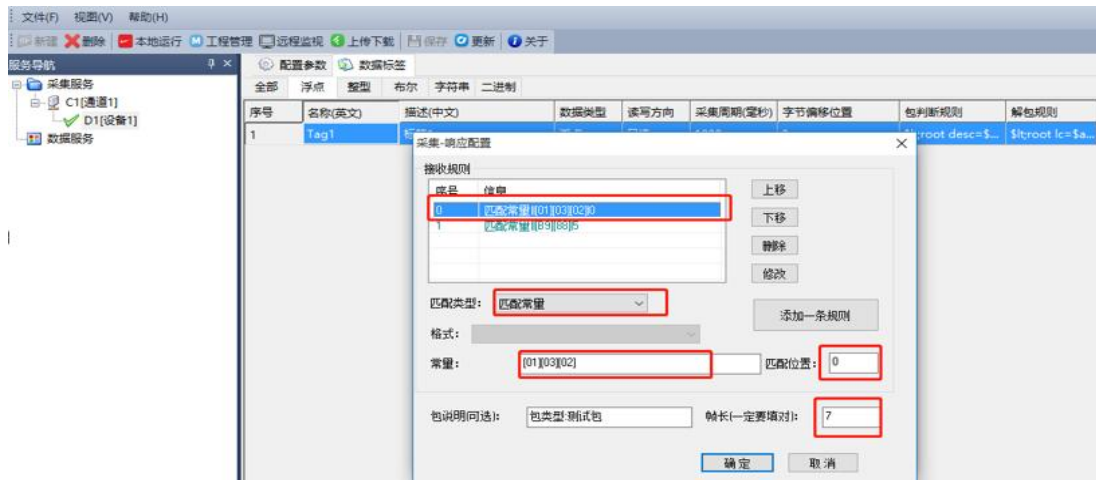
解析长度: (字节个数)

字节顺序:

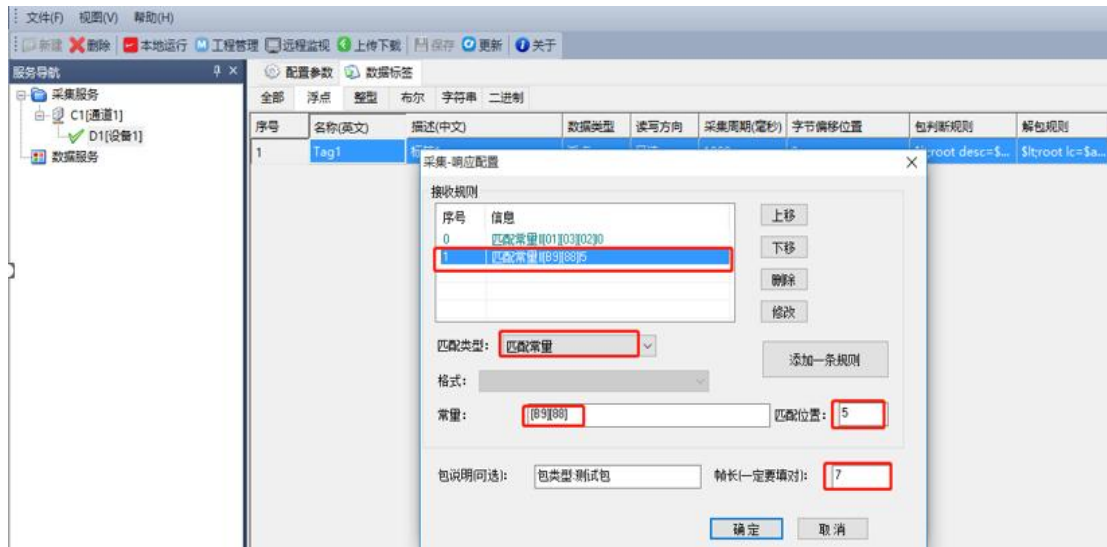
b) 举例演示

举例：有一条01 03 02 xx xx B9 88的报文需要监听，那么如下图做配置即可。

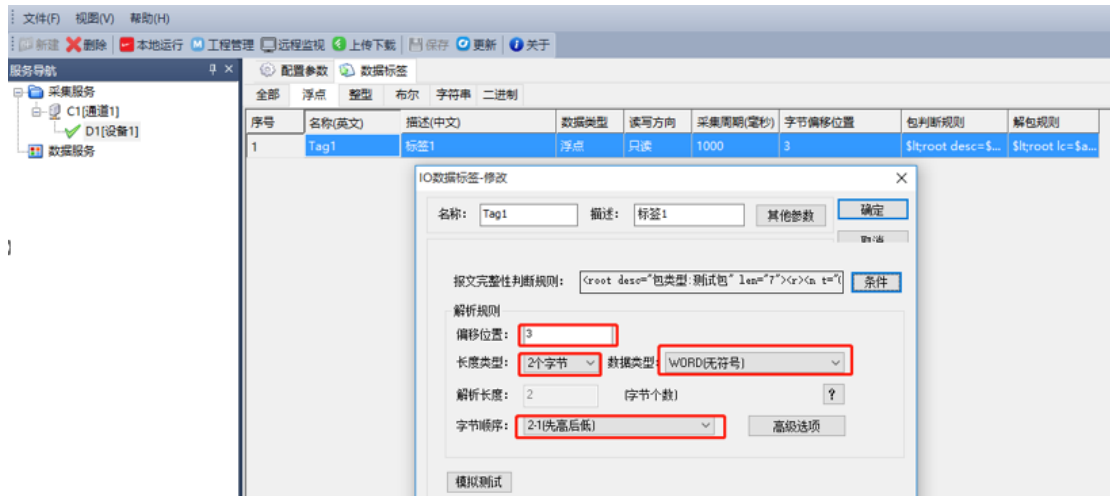
规则1：匹配常量[01][03][02]，匹配位置为0，也就是第一个字节所占的位置。帧长为7，报文总长度7个字节。



规则2: 匹配常量[B9][88]可以写成[b9][88],匹配位置为5, 前一条已经占了0,1,2字节的位置, 3,4字节的数据需要我们解析出来, 而不是常量, 所以需要给数据字节留出位置。帧长(字节)总长度为7不变。



数据字节从偏移3字节开始, 2字节, word无符号, 字节顺序根据实际选择, 这里选先高后低做演示。最后点击确定, 现在这一个报文规则已经组完。

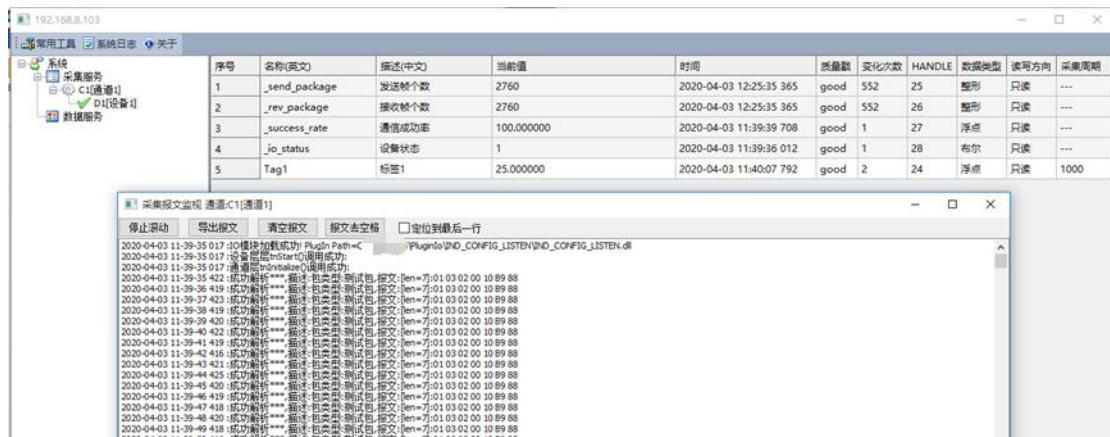


c) 测试

个人电脑连接串口调试工具，串口工具发送7字节的数据，个人电脑做监听。



d) 本地运行，查看监听的数据以及报文。





北京宏达信诺科技有限公司
Beijing Hodacigna Technology Co.Ltd

本章节内容至此结束，感谢您的反馈！